

SIN KENKOU  
KAZOKU

高齢者向け複合施設

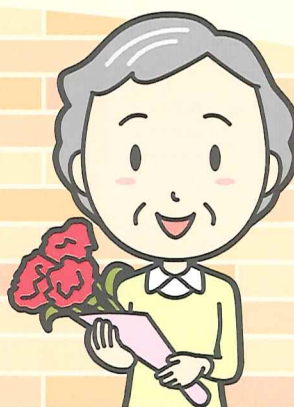
# 新健康家族

ホテルサンバレーグループ

サービス付き高齢者向け住宅(介護事業所併設)

通所介護事業所 訪問介護事業所

Smile for life







### 施設のご案内

## サービス付き 高齢者向け住宅とは

サービス付き高齢者向け住宅とは、介護・医療と連携し、高齢者の安心を支えるサービスを提供するバリアフリー構造の住宅です。住宅としての居室の広さや設備、バリアフリーといったハード面の条件を備えるとともに、ケアの専門家による安否確認や生活相談サービスを提供することなどにより、高齢者が安心して暮らすことができます。

### 施設の概要

- 施設の名称／新健康家族 壱番館
- 施設分類／サービス付き高齢者向け住宅
- 所在地／静岡県伊豆の国市長岡646番地の1
- 住宅戸数／26戸
- 居室面積／18.00㎡(18室) 36.00㎡(8室)
- 建築構造／鉄筋コンクリート造・地上3階建
- 竣工の年月／2014年4月8日
- 共同利用設備／食堂・ラウンジ・談話室  
浴室・脱衣室・トイレ・洗濯室  
エレベーター・テラス(3階)  
相談室・事務室

# 新しい生活を健康的に過ごす

# 私たちと第二の家族を作ませんか？





【A・Bタイプ】



【Cタイプ】

## 医療サポートについて

### 協力医療機関との連携体制で対応いたします

定期的な訪問診療も行います(月2回/実費)  
 [連携・協力医療機関] 手塚クリニック

## 医療ケアが必要な方の受入について

一つの目安となります。当施設協力医療機関及び、かかりつけ医療機関等との連携体制により、個別に状況が異なりますので、お気軽にご相談下さいませ。(○:入居可 △:要相談)

ペースメーカー	○	胃ろう	△
ストマ	○	たん吸引	△
尿バルーン	○	経管栄養	△
糖尿病	△	筋萎縮性側索硬化症	△
インスリン投与	△	(ALS)	△
透析	△	在宅酸素	△

## 附属設備について

- ◎トイレ ◎ミニキッチン(洗面台) ◎収納(クローゼット)
  - ◎エアコン ◎カーテン ◎介護用ベッド(1台)
  - ◎緊急通報装置 ◎テレビ回線 ◎スプリンクラー設備
  - ◎浴室(Cタイプのみ)
  - ◎脱衣室(洗面台・洗濯機置き場/Cタイプのみ)
- ※お気に入りの家具などをお持ち頂けます

## 施設について

### 居室

【A・Bタイプ】  
(18㎡)



【Cタイプ】  
(36㎡) 2人入居可



個室のA・Bタイプとお二人でも入居が可能な広いCタイプがございます。プライベートを確保し、どちらのタイプも各室冷暖房完備・専用介護ベッド(各部屋標準で1台設置)ナースコールにより介護職員と連絡ができる安心設計です。

## 各階のご案内

### 【1階】



ヘルプステーション及びデイサービスを併設し、デイサービスにある浴室では温泉浴をお楽しみ頂けます。ゆったりと食事が楽しめるように広い食堂をご用意しております。

### 【2階】



2階はお一人用のお部屋を18室をご用意しております。他のお部屋の方たちとの交流の場として、談話室がございます。

### 【3階】



3階にはお二人様でお過ごし頂ける広いお部屋を8室をご用意しています。2階と同様に談話室を、そして3階にはバルコニーを設置致しました。天気の良い日にはここで、日光浴もできます。

## 新健康家族荻番館の周辺地図



- 最寄駅 / 伊豆箱根鉄道駿豆線 伊豆長岡駅 徒歩25分  
伊豆箱根バス  
JR沼津駅行き、伊豆三津シーパラダイス行き  
宗徳寺前バス停下車 徒歩1分
- お車で / 伊豆中央道 長岡北 I.C.または長岡 I.C.より5分  
国道136号線南條交差点(伊豆長岡駅交差点)より10分

お申込み・お問合せ

# 株式会社 新健康家族

〒410-2211 静岡県伊豆の国市長岡646番地の1  
TEL.055-944-6841 FAX.055-944-6872  
mail info@sk-kazoku.jp HP http://sk-kazoku.jp